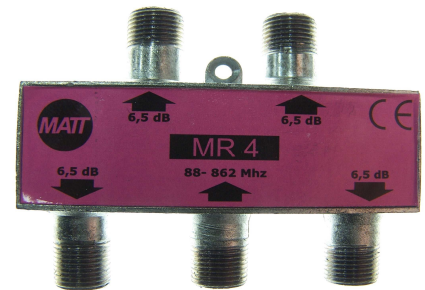
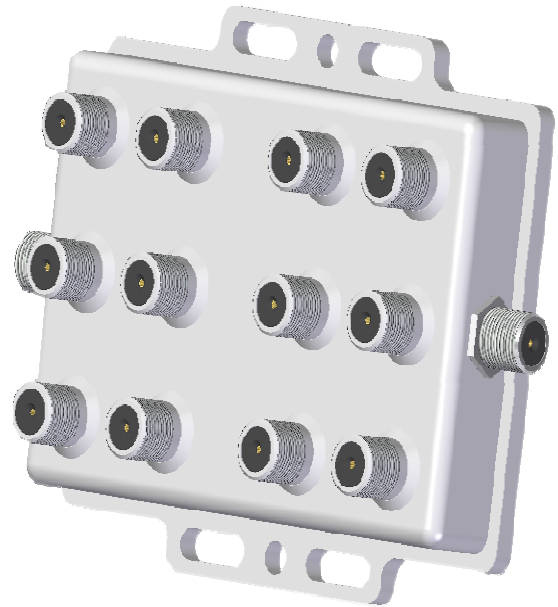


Rozgałęźniki małowatne zostały zaprojektowane zarówno do sieci TVK jak i małych instalacji zbiorczych lub indywidualnych. Charakteryzują się dużą izolacją między wyjściami i dobrym dopasowaniem. Wszystkie rozgałęźniki posiadają na wejściu blokadę napięcia zasilania do 500V DC.

Produkowane są dwa rodzaje rozgałęźników: z wyjściami poziomymi - horyzontalne i pionowymi - wertykalne.

Rozgałęźniki wertykalne VR posiadają stały rozstaw otworów mocujących, niezależnie od jego wielkości. Umożliwia to przy modernizacji sieci (np. wymianie rozgałęźnika 4 – drożnego na 8 – drożny) wykorzystanie tych samych otworów mocujących. Ponadto budowa tych rozgałęźników umożliwia wygodne przykręcanie kabla w skrzynkach abonenckich. Rozgałęźniki wertykalne występują w następujących wersjach: 2– , 3– , 4– , 6– , 8– , 10– , 12– drożne (odpowiednio VR2 do VR12). Parametry przedstawia wykres poniżej.

Rozgałęźniki horyzontalne MR mogą być montowane do ściany bezpośrednio lub za pomocą specjalnych podstaw plastikowych MA. Jako obudowę można zastosować obudowę MB 3, wzorniczo podobną do obudowy gniazda abonenckiego. Rozgałęźniki horyzontalne występują w wersjach 2– , 3– , 4– drożnych (odpowiednio MR2, MR3 i MR4).



	5	6588	108	862 [MHz]
2 x 3,5 dB	MR 2, VR 2			
3 x 5,5 dB	MR 3, VR 3			
4 x 6,5 dB	MR 4, VR 4			
6 x 9,5 dB	VR 6			
8 x 10,5 dB	VR 8			
10 x 11,5 dB	VR 10			
12 x 13,5 dB	VR 12			

Zastosowanie w zbiorczych instalacjach antenowych oraz sieciach TVK.
Use in master antenna installations and CATV networks.

Wszystkie elementy produkowane przez PTH MATT podlegają wielokrotnej kontroli podstawowych parametrów, co w połączeniu ze starannym montażem, nowoczesną technologią, oraz indywidualne strojenie zapewnia zgodność uzyskiwanych parametrów z danymi katalogowymi. Przestrzeganie zaś wszystkich wdrożonych procedur Zarządzania Jakością ISO 9001: 2008 zapewnia wysoką jakość i powtarzalność wszystkich kierowanych do sprzedaży produktów.

Uwaga: PTH MATT wykonuje również inne elementy biernie na zamówienie (w zależności od wymagań i możliwości konstrukcyjnych - w różnych dostępnych obudowach).

Wszystkie elementy biernie CATV produkcji PTH „MATT” spełniają wymagania Ministerstwa Łączności na „Elementy składowe sieci telewizji kablowych” określone w zał. Nr 21 do Rozp. Min. Łączności z dn. 04.09.1997r, normy UE EN 50083-1, EN 50083-2, EN 50083-4 oraz są zgodne z dyrektywą UE w zakresie RoHS.



PRODUCENT ELEMENTÓW BIERNYCH CATV www.MATT.com.pl

PTH “MATT”, 93-035 Łódź, ul. Wólczajska 241, tel. (+48) 42 681 77 55, fax 42 681 77 66, GG 1907146, e-mail: pth@matt.com.pl